



**КОМИТЕТ ИМУЩЕСТВЕННЫХ ОТНОШЕНИЙ
АДМИНИСТРАЦИИ ПЕРМСКОГО МУНИЦИПАЛЬНОГО РАЙОНА**

РЕШЕНИЕ

о размещении объектов № 64

Пермский край
Пермский район

25.01.2022

Комитет имущественных отношений администрации Пермского муниципального района разрешает Обществу с ограниченной ответственностью «АВ-Строй» (ИНН 6454093550, ОГРН 1096454002480, почтовый адрес: 412800, Саратовская область, г. Красноармейск, ул. Ленина, д. 77)

размещение объекта «сооружение связи, для размещения которого не требуется разрешения на строительство»

на землях государственная собственность на которые не разграничена

на срок бессрочно

Местоположение: Пермский край, Пермский район, Култаевское с/п, с. Култаево, ул. Правобережная.

Приложение: схема предполагаемых к использованию земель или части земельного участка.

В соответствии с абз. 2 п. 8.2. Положения о порядке и условиях размещения объектов на землях или земельных участках, находящихся в государственной или муниципальной собственности, на территории Пермского края без предоставления земельных участков и установления сервитутов, публичного сервитута, утвержденного постановлением Правительства Пермского края от 22.07.2015 № 478-п, при прекращении действия решения о размещении объектов размещенные объекты демонтируются заявителем за счет собственных средств в срок не позднее 14 календарных дней с даты получения письма Комитета имущественных отношений администрации Пермского муниципального района о прекращении действия решения о размещении объектов.

И.о председателя комитета
имущественных отношений
администрации Пермского
муниципального района



(подпись, печать)

М.В. Королева

Схема предполагаемых к использованию земель или части земельного участка

Объект: Для размещения объектов связи

Местоположение: Пермский край, с. Култаево, ул. Правобережная

Площадь земельного участка, кв.м.: 500 кв.м.

Категория земель: Земли населенных пунктов

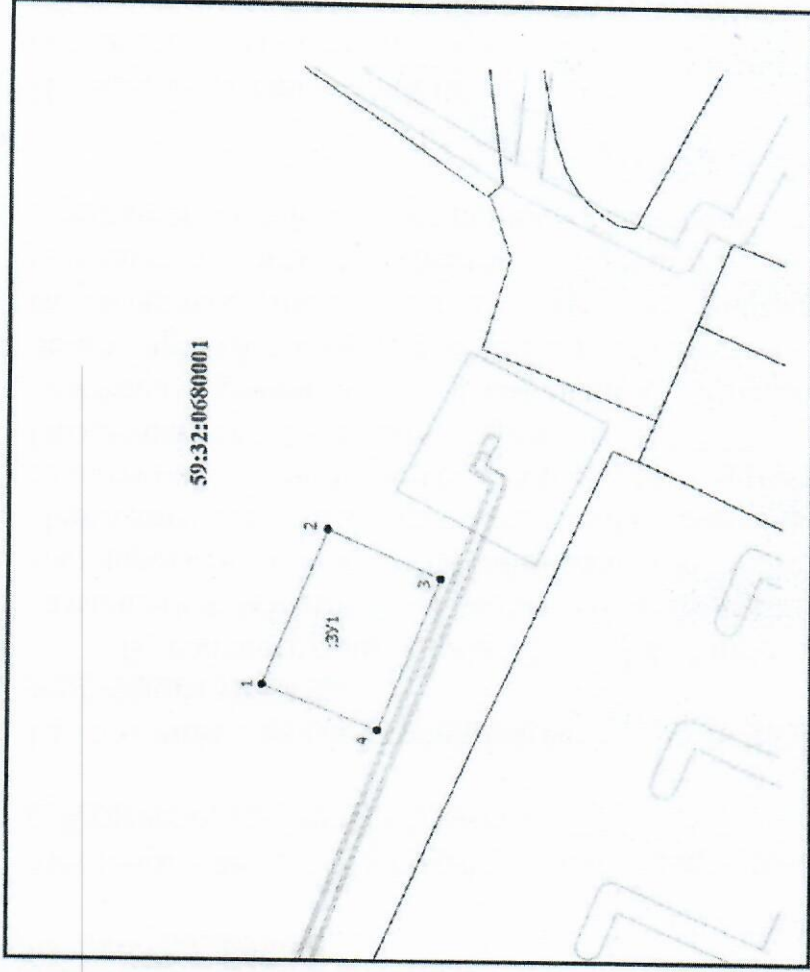
Вид разрешенного использования: отсутствует

Обозначение характерных точек границ	Координаты	
	X	Y
1	505762,40	2214220,87
2	505732,25	2214245,05
3	505734,65	2214237,69
4	505744,35	2214213,79

Система координат МСК-59 Площадь: 500 кв.м.

Условные обозначения

- Граница земельного участка, включенная в ГКН
- Проектируемая граница земельного участка
- Граница проходящей охранной зоны
- Граница территориальной зоны
- Обозначение новой характерной точки
- Кадастровый номер земельного участка
- Поворотная точка границы участка
- Номер кадастрового квартала
- Граница кадастрового квартала



1:1000

Описание границ смежных землепользователей:	Кадастровый номер смежного земельного участка
Обозначение характерной точки или точки граници	цели общего пользования
1-2-3-4-1	

